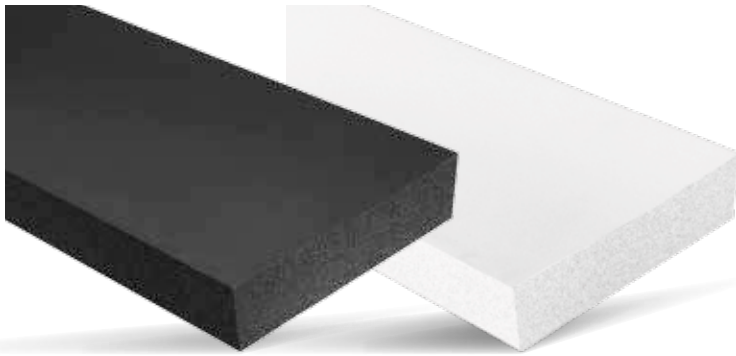


# POLIETILENE 30

## ANTHRACITE GREY / WHITE



- **POLYVALENTES SCHAUMMATERIAL**  
**MATÉRIAU EN MOUSSE**  
**À USAGES MULTIPLES**
- **GERINGE DICHTÉ**  
**FAIBLE DENSITÉ**



### ANWENDUNGSBEREICHE DOMAINES D'APPLICATION

- Gebäude
- Unfall-sicherungen
- Schuhwerk
- Verpackungen
- Constructions
- Sécurité
- Chaussures
- Emballage



### VERFÜGBARE FORMEN FORMATS DISPONIBLES



Rollen / Rouleaux



Platten / Plaques



Profile / Profils



Blöcke / Barres



### TECHNISCHES DATENBLATT SPÉCIFICATIONS TECHNIQUES

	NORMEN / NORMES	WERT / VALEUR
<b>Materialtyp</b> Type de matériau		Polietilene PE Polyéthylène PE
<b>Zellstruktur</b> Structure cellulaire		Geschlossene Zellen Cellules Fermées
<b>Farbe</b> Couleur		Anthrazitgrau / Weiß Gris anthracite / Blanc
<b>Dichte</b> Densité	ISO 845	30 ± 4 kg/m <sup>3</sup>
<b>Kompressionsdurchbiegung</b> Charge Déformation	ISO 3386	25% 45-55 kPa 50% 65-120 kPa
<b>Kompression</b> Compression	ISO 1856 23°C, 50% 22h	25%
<b>Wasserabsorbierung</b> Absorption de l'eau	ISO 7214	< 3%
<b>Härte</b> Dureté	ISO 868	50 ± 5 Sh 00
<b>Temperatur</b> Temperature	Konstant / Constant Intermittiert / Intermittent	-40°C / +80°C ---
<b>Widerstand gegen</b> Résistant à	Ozon, Abrieb und Witterung. Ozone, abrasion et intempéries.	
<b>Umweltschutz</b> Normes environnementales	Recyclbar / Recyclable REACH - RoHS IMDS Verfügbar / disponible	