

# RUNDBALLENBAND BANDE POUR PRESSES À BALLES RONDES

Produkt in Übereinstimmung mit den Normen / Fabriqué conformément aux normes  
**DIN 22102**

**EINE SPEZIELLE KOMBINATION VON GEWEBEN  
GEWÄHRLEISTET EINE ERHEBLICHE ELASTIZITÄT IN  
LÄNGSRICHTUNG UND STABILITÄT IN QUERRICHTUNG  
GRANDE ÉLASTICITÉ LONGITUDINALE ET  
STABILITÉ TRANSVERSALE GRÂCE À LA  
COMBINAISON SPÉCIALE DES TOILES**

- **AUCH MIT EINER ANGEBRACHTEN  
MECHANISCHEN VERBINDUNG ERHÄLTlich  
ÉGALEMENT DISPONIBLE AVEC JONCTION  
MÉCANIQUE APPLIQUÉE**



## ANWENDUNGSBEREICHE DOMAINES D'APPLICATION

- Landwirtschaft - Ballenpresse
- Agriculture - presses à balles rondes

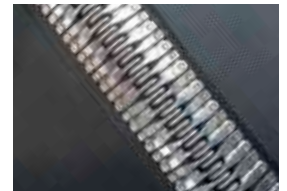


## BESCHREIBUNG DESCRIPTION

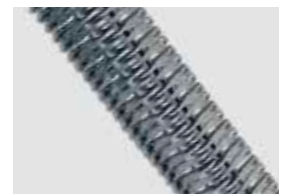
Das UNIROUND-Band wird aus einer Kombination von Geweben und Belägen hergestellt, die Querstabilität und Längselastizität garantieren. Der abriebfeste, schnitt- und reißfeste Belag schützt das Band an sich, während die gewebegeprägte Oberfläche für einen optimalen Halt auf dem Ballen sorgt. Auf diese Weise wird das Band perfekt an die Ballenpresse angepasst.

La bande UNIROUND est constituée d'une combinaison de toiles et de couvertures qui assurent la stabilité transversale et l'élasticité longitudinale. Le revêtement résistant à l'abrasion, aux coupures et aux déchirures protège l'âme de la courroie, tandis que la surface en tissu assure une adhérence optimale à la balle. De cette façon, la bande s'adaptera parfaitement à votre presses à balles rondes.

**A** MECHANISCHE VERBINDUNG  
**ANGEBRACHT**  
JONCTION MÉCANIQUE APPLIQUÉE



**B** MECHANISCHE VERBINDUNG **SEPARAT**  
mit eigener Montagevorrichtung  
JONCTION MÉCANIQUE **SÉPARÉE**  
avec des équipements spéciaux  
pour le montage



Wir können die Bänder liefern:  
Offene / geschlossene Schleife mit mechanischer Verbindung und weiteren Veränderungen der Deckungsqualität und Oberfläche.

Nous pouvons fournir les bandes:  
• Ouverts • Fermé en anneau avec jonction mécanique.  
Possibilité de modifier les toiles, qualité de la couverture et de surface.



1360 mm  
1200 mm



-20°C / +80°C  
-4°F / +176°F

TYPE					
			mm		kg/m <sup>2</sup>
UNIROUND 1 450	3 PE/EE/PE	HG/HG	6,00	450	7,5